

Rev n. 00 - 03/2016 - Komma - MIC Studio



00L0301468G

Your Partner
inTechnology



Mc CASADEI - BUSELLATO
Via del Lavoro 1/3 - Po box 168
36016 Thiene - Vicenza - Italy
T. +39 0445 690000 - F. +39 0445 652400
info@casadeibusellato.com
www.casadeibusellato.com

Jet Smart

Foratrice automatica con taglio lama
Automatic boring and grooving center
Foradora automática con corte sierra



 **BUSELLATO**

Jet Smart

Foratrice automatica con taglio lama
Automatic boring and grooving center
 Foradora automática con corte sierra

Foratura veloce e precisa!

La foratrice automatica Jet Smart è la soluzione ideale per l'artigiano e la piccola e media impresa. Flessibilità, velocità e facilità di regolazione sono le caratteristiche della macchina che assicurano un'alta produttività ed una foratura perfetta in qualsiasi condizione di lavoro.

Fast and precise drilling!

The automatic drilling machine Jet Smart is the ideal solution for craftsmen and small and medium enterprises. Flexibility, speed and ease of use are the main features of the machine which ensures high productivity and a perfect drilling in any working condition.

Foradora veloz y precisa!

La foradora automática Jet Smart es la solución ideal para el artesano y la pequeña y mediana empresa. La flexibilidad, velocidad y la facilidad de regulación son las características de la foradora que garantizan una alta productividad y una foradora perfecta en cualquier condición de trabajo.

Foratura dall'alto: una scelta senza compromessi

Giunzioni perfettamente allineate e nessun errore grazie alla lettura automatica della dimensione del pezzo che permette di correggere qualsiasi differenza tra la lunghezza reale del pannello e quella impostata.

Boring from the top: a choice without compromises!

Perfectly aligned joints aligned and no error thanks to automatic reading of piece dimension, that allows to correct any difference between real panel length and the one set.

Sistema de taladro desde arriba: una opción sin compromisos!

Uniones perfectamente alineados y ningún error gracias a la lectura automática de la dimensión de la pieza que le permite corregir cualquier diferencia entre la longitud real del panel y la longitud establecida.





Foratrice automatica con taglio lama	<i>Automatic boring machine with blade</i>	Foradora automática con corte sierra	Jet Smart
Dimensione massima pezzo lavorabile	<i>Max. piece dimension</i>	Dimensión máxima pieza trabajable	3050x900x60 mm
Dimensione minima pezzo lavorabile	<i>Min. piece dimension</i>	Dimensión mínima pieza trabajable	200x70x10 mm
Velocità massima assi X - Y	<i>Max. speed axis X-Y</i>	Velocidad máxima ejes X-Y	40-40 m/min
Testa a forare: mandrini verticali/ orizzontali, lama X	<i>Boring head: vertical/horizontal spindle, blade X</i>	Cabeza de taladro: electromandril verticali/horizontales, sierra X	12/6
Elettromandrino (S6-40%)	<i>Electrospindle (S6-40%)</i>	Electromandril (S6-40%)	5,5 kW (7,5 HP) - 18.000

Jet Smart

Gruppi operatori - *Working units* - Unidades de trabajo



Testa a forare: affidabilità e flessibilità

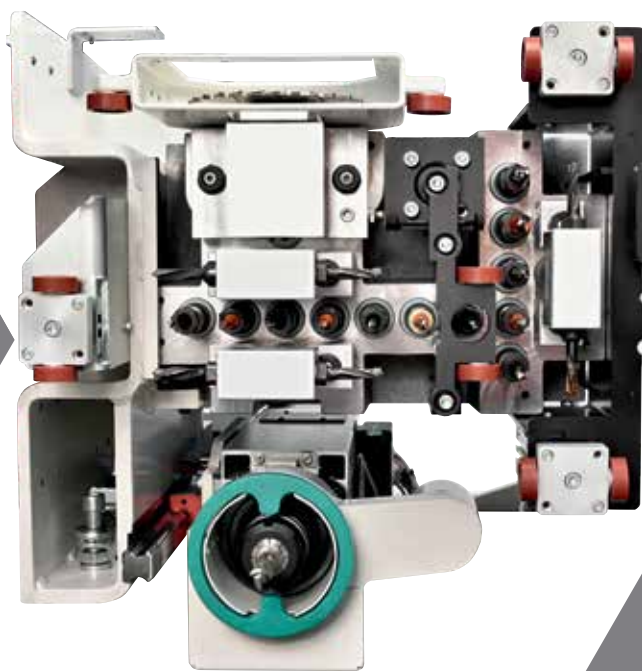
Grandi prestazioni grazie alla testa a forare Busellato con scorrimento su guide lineari a garanzia di un perfetto posizionamento. Il moltiplicatore di pressione assicura un'ottima lavorazione anche su materiali duri. La possibilità di equipaggiare la macchina con elettromandrino per fresature verticali garantisce la massima flessibilità di utilizzo.

Boring head: reliability and flexibility

Great performance thanks to the Busellato drilling head. The sliding of the head on linear guides provides highly accurate positioning. The pressure multiplier ensures optimal processing also on hard materials. The possibility to equip the machine with electrospindle for vertical routings ensures max. flexibility of use.

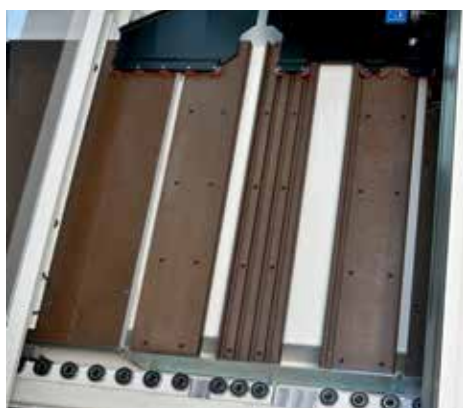
Cabeza de taladro: fiabilidad y flexibilidad

Grandes prestaciones gracias a la cabeza de taladro Busellato con deslizamiento sobre guías lineales a garantía de un posicionamiento de alta precisión. El multiplicador de presión garantiza un óptimo trabajo también sobre materiales duros. La posibilidad de equipar la máquina con electromandril para fresado verticales garantiza la máxima flexibilidad de utilizzo.



Jet Smart

Piano di lavoro - *Working table* - Mesa de trabajo



Piano di lavoro: velocità e precisione

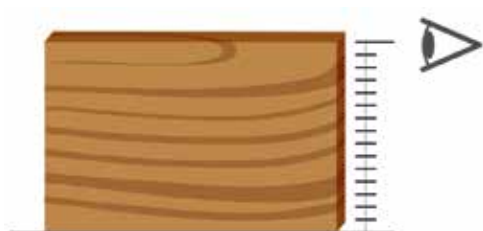
Massima tenuta del pezzo in lavorazione grazie al piano di appoggio in bakelite antigraffio a struttura listellare che non necessita di alcuna regolazione poiché la struttura scanalata permette l'inserimento delle testine in qualsiasi condizione di lavoro. Le cappe di aspirazione garantiscono una perfetta pulizia del pezzo.

Working table: speed and precision

Maximum workpiece stability thanks to the table with anti-scratch bakelite that does not need any adjustment since the grooved structure enables the insertion of the heads in any working condition. The suction hoods ensure a perfect cleaning of the workpiece.

Mesa de trabajo: velocidad y precisión

Máxima adherencia de la pieza en trabajo gracias a la superficie de baquelita antiarañazo que no necesita de ninguna regulación porque la estructura ranurada permite la inserción de las cabezas en cualquier condición de trabajo. Las campanas de aspiración aseguran una perfecta limpieza de la pieza.



Carico pezzi: precisione assoluta

Il dispositivo di lettura automatica della lunghezza del pezzo assicura forature precise e senza errori.

Piece loading: absolute precision

The device for automatic piece length reading ensures accurate drilling without errors.

Carga de las piezas: precisión absoluta

El dispositivo de lectura automática de la longitud de la pieza asegura foradoras precisas y sin errores.



Supporti laterali

Piani di supporto laterali che garantiscono un ottimo sostegno anche a pezzi di grandi dimensioni.

Lateral supports

Lateral tables ensure an optimal support also of long pieces.

Soportes laterale

Mesas laterales para un excelente soporte de piezas largos.

Accostatore laterale: stabilità massima

L'accostatore laterale registrabile garantisce un'ottima tenuta del pezzo in lavorazione.

Side aligner: highest stability

The adjustable side aligner guarantees excellent workpiece stability.

Empujador lateral: estabilidad máxima

El empujador lateral ajustable garantiza una excelente fijación de la pieza de trabajo.

Jet Smart

Dispositivi - Devices - Dispositivos



Pinza flottante: massima tenuta del pezzo

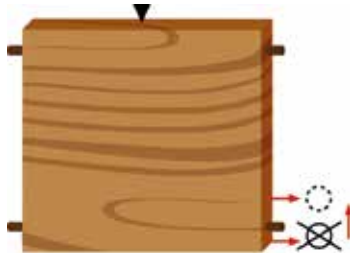
Pinza con apertura inferiore flottante che non necessita di alcuna regolazione.

Movable clamp: maximum piece stability

Clamp with bottom floating opening that does not need any adjustment.

Pinza flotante: máxima adherencia de la pieza

Pinza con abertura inferior flotante que no requiere ninguna regulación.



Battuta programmabile: flessibilità assoluta

La possibilità di programmare la posizione della battuta di zero permette di lavorare pezzi spinati o con raggi.

Programmable stop: absolute flexibility

The possibility to set the zero reference stop allows to process pieces with dowels and rays.

Topes programable: flexibilidad absoluta

La posibilidad de programar el tope cero permite de trabajar piezas espigadas o con radios.

Pompa di lubrificazione

Lubrificazione centralizzata
automatica gestita da controllo.

Lubrication

pump

*Centralized automatic lubrication
managed by control unit.*

Bomba de lubrificación

Lubrificación centralizada
automática por medio de control.



Eco System: risparmio garantito

Il sistema Eco System permette di ottimizzare i consumi grazie allo stand-by automatico nei momenti di inutilizzo. Disponibile su richiesta.

Eco System: guaranteed saving

The Eco System allows to optimize the consumption thanks to the automatic stand-by function while machine is not working. Available on request.

Eco System: ahorro garantizados

El sistema Eco System permite de optimizar los consumos gracias al stand-by automático en los tiempos de inactividad. Disponible bajo pedido.

Jet Smart

Software - Software - Software

Wave: la nuova frontiera del software

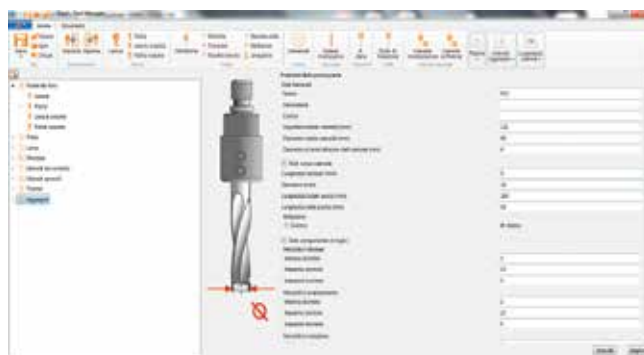
Facilità di utilizzo e flessibilità sono le caratteristiche del software "Wave". L'editor utensili intuitivo riduce gli errori ed i tempi di start-up grazie alla grafica contestuale interattiva.

Wave: the new software frontier

Ease of use and flexibility are the main features of the "Wave" Software. Intuitive tool editor reduces errors and start-up times due to the simultaneous interactive graphics.

Wave: la nueva frontera del software

Facilidad de uso y flexibilidad son las características del software "Wave". El editor herramientas intuitivos reduce los errores y los tiempos de puesta en marcha gracias al contexto gráfico interactivo.



Alta flessibilità

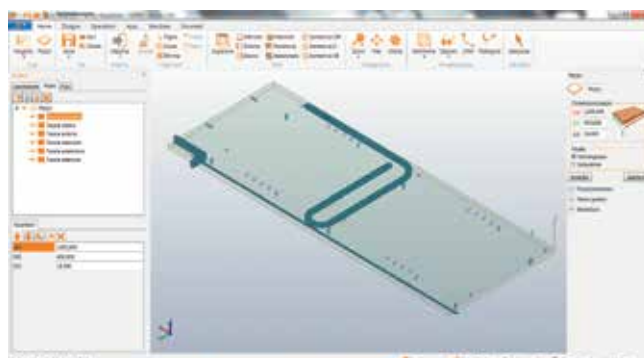
Sistema CAD/CAM che permette di disegnare o importare geometrie e di applicare le lavorazioni necessarie in modo semplice.

High flexibility

CAD/CAM system that allows to draw and import geometries, and apply in easy way the necessary machining.

Alta flexibilidad

Sistema CAD / CAM que le permite dibujar o la geometría de importación y aplicar los trabajos necesarios de una manera fácil.



Teleservice: sempre connessi

Busellato rende disponibile su tutti i suoi centri di lavoro la teleassistenza con collegamento via internet.

Teleservice: always connected!

Busellato offers on all its working centres teleservice via internet.

Teleservice: siempre activos!

Busellato rinde disponible sobre todos los centros de trabajo, la teleasistencia con conexión a internet.

Jet Smart

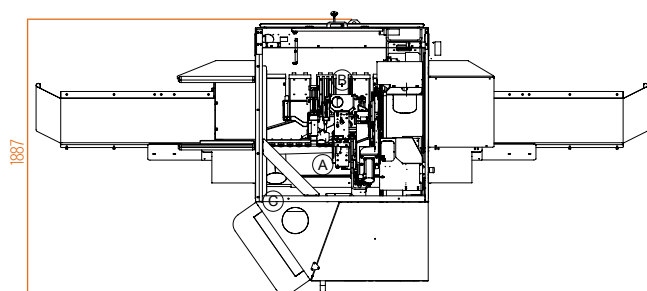
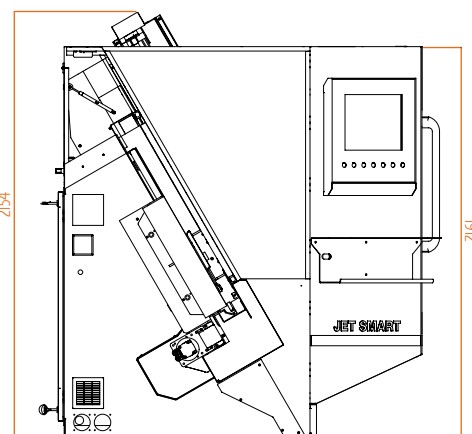
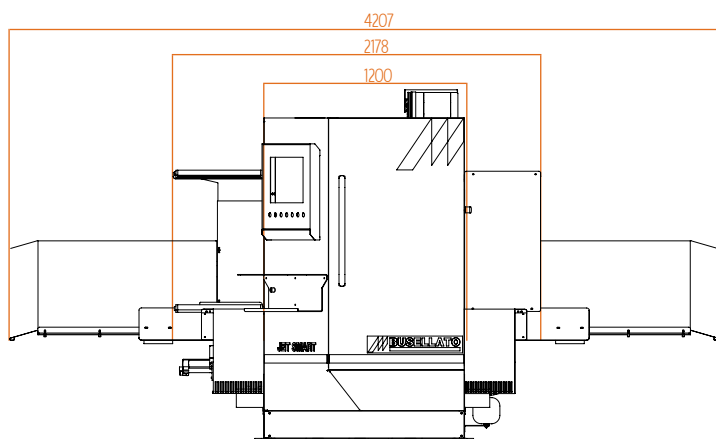
Versioni e Allestimenti - *Versions and equipments* - Versiones y equipamientos

Versione A A Version <i>Versión A</i>	Versione B B Version <i>Versión B</i>
Lubrificazione centralizzata automatica - <i>Centralized automatic lubrication</i> - Lubrificación centralizada automática	Lubrificazione centralizzata automatica - <i>Centralized automatic lubrication</i> - Lubrificación centralizada automática
Testa di foratura 18M con lama integrata - <i>Boring head 18M with integrated saw</i> - Cabeza de taladrar TFM 18 con sierra integrada	Testa di foratura 18M con lama integrata - <i>Boring head 18M with integrated saw</i> - Cabeza de taladrar TFM 18 con sierra integrada
Moltiplicatore di pressione - <i>Pressure multiplier</i> - Multiplicador de presión	Moltiplicatore di pressione - <i>Pressure multiplier</i> - Multiplicador de presión
Supporti laterali per lavorazioni di pezzi lunghi - <i>Lateral supports for machining of long pieces</i> - Soportes laterales para trabajos de piezas largos	Supporti laterali per lavorazioni di pezzi lunghi - <i>Lateral supports for machining of long pieces</i> - Soportes laterales para trabajos de piezas largos
---	Elettromandrino da 5,5 kW (S6-40%) - <i>Electrospindle 5,5 kW (S6-40%)</i> - Electromandril 5,5 kW (S6-40%)
Sensore di taratura pannello dal lato opposto - <i>Sensor for panel setting on opposite side</i> - Sensor para alineación panel desde el lado opuesto	Sensore di taratura pannello dal lato opposto - <i>Sensor for panel setting on opposite side</i> - Sensor para alineación panel desde el lado opuesto
Battuta di zero programmabile - <i>Programmable zero reference stop</i> - Tope de cero programmabile	Battuta di zero programmabile - <i>Programmable zero reference stop</i> - Tope de cero programmabile
Misuratore larghezza pannello - <i>Device for panel width measurement</i> - Medidor ancho panel	Misuratore larghezza pannello - <i>Device for panel width measurement</i> - Medidor ancho panel
Software di programmazione "Wave" - <i>Programming Software "Wave"</i> - Software de programación "Wave"	Software di programmazione "Wave" - <i>Programming Software "Wave"</i> - Software de programación "Wave"
Teleservice - <i>Teleservice</i> - Teleservice	Teleservice - <i>Teleservice</i> - Teleservice
Chiave hardware supplementare per Wave - <i>Additional hardware key for "Wave"</i> - Llave Hardware suplementaria para "Wave"	Chiave hardware supplementare per Wave - <i>Additional hardware key for "Wave"</i> - Llave Hardware suplementaria para "Wave"



Jet Smart

Dimensioni - *Dimensions* - Dimensiones



JET SMART

Lunghezza	<i>Length</i>	Longitud	mm	4207
Larghezza	<i>Width</i>	Ancho	mm	1887
Altezza	<i>Height</i>	Altura	mm	2154

Livelli di emissione sonora secondo normative EN 848-3:2012

Per esigenze dimostrative tutte le foto di questo catalogo riproducono macchine in configurazione CE e sono complete di opzionali. Senza nessun preavviso i dati tecnici possono essere variati. Le modifiche non influenzano la sicurezza prevista dalle norme CE.

Per esigenze di carattere tecnico, normativo e commerciale, gli equipaggiamenti standard e optional possono differire da paese a paese. Vi preghiamo quindi di rivolgervi al nostro concessionario di zona.

Noise levels in compliance with EN 848-3:2012 standards

In this catalogue, machines are shown with options and in CE configuration. We reserve the right to modify technical specifications without prior notice, provided that such modifications do not affect safety as per CE certification.

For technical, commercial and safety regulations reasons standard and extra accessories can change from country to country. Please refer to your nearest Busellato distributor.

Niveles de emisión sonora segundo normativas EN 848-3:2012.

Por razones técnicas, comerciales o de normativas, los equipos estándar y las opciones pueden variar según el país. Diríjase por lo tanto a nuestro revendedor de zona.

Por exigencias de ilustración las fotos de este catálogo reproducen máquinas en configuración CE y están equipadas con opcionales. Los datos técnicos pueden modificarse sin previo aviso. Las modificaciones no afectan a la seguridad prevista por las normas CE.

Busellato

Sessant'anni di eccellenza industriale veneta

Sixty years of Venetian industrial excellence

Sesenta años de excelencia industria Veneta

Busellato Spa nasce nel 1956 e si dimostra, da subito, una delle realtà industriali più significative nel settore delle macchine per la lavorazione del legno e derivati.

Nel 1967, con quasi 40 operai all'attivo, Busellato presentava sul mercato il modello Favorit, **la prima macchina automatica in grado di eseguire tutte le operazioni di foratura con qualsiasi inclinazione**, di cui ancora oggi è possibile vedere esemplari ancora utilizzati dai clienti storici.

Negli anni '70 la produzione fu totalmente saturata dalle richieste del mercato tedesco e svizzero, che riscontravano nei prodotti Busellato le caratteristiche di **solidità e precisione da sempre ricercate**.

Busellato Spa was founded in 1956 and immediately showed itself to be one of the most important industrial names in the sector of machines for working wood and derivatives.

In 1967 the company was employing nearly 40 workers when it launched the Favorit onto the market - the first automatic machine able to perform every type of boring operation with any degree of tilt. Even today, some of Busellato's oldest customers are still using this model.

In the 1970s, production was totally dedicated to the requests of the German and Swiss markets that, with Busellato products, found the characteristics of robustness and precision they had been looking for.

Busellato Spa nació en 1956 y se nota, desde el principio, una de las realidades industriales más importantes en el campo de las máquinas para el trabajo de la madera y derivados.

En 1967, con casi 40 trabajadores en activo, Busellato apareció en el mercado el modelo Favorit, la primera máquina automática capaz de realizar todas las operaciones de taladrar con cualquier inclinación, de los cuales aún hoy es posible ver ejemplares aún utilizados de los clientes historiadores.

En los años 70, la producción fue totalmente saturada con las demandas de los mercados de Alemania y Suiza, que encontraron en los productos Busellato las características de solidez y precisión siempre han buscado.



Casadei Busellato

Quando il lavoro di squadra vince

When teamworks wins

Cuando el trabajo en equipo gana

Il Team Work Casadei Busellato nasce nel 2008 integrando due forze storiche nel settore delle macchine per la produzione del legno, la Casadei e la Busellato. Le due aziende, unendosi, hanno intrapreso un percorso di sinergia commerciale, organizzativa e produttiva, sfruttando la complementarità dei prodotti proposti.

The Teamwork Casadei Busellato is born on 2008 joining two historical names in the field for wood processing machines, Casadei and Busellato Spa. The two companies, joining, have started a way of commercial synergy, organisation and production by using the complementary parts of their products.

El Team Work Casadei Busellato nació en el año 2008 mediante la integración de dos fuerzas históricas en el campo de las máquinas para la producción de madera, Casadei y Busellato. Las dos compañías, uniendo sus fuerzas, han iniciado un camino de sinergias comerciales, organizativas y de producción, aprovechando la complementariedad de los productos ofrecidos.

